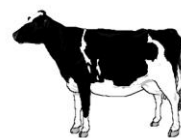


# VRS

**Nordfriesland e.V.**  
Landwirtschaftliche Unternehmensberatung



Theodor-Storm-Str. 2  
25821 Bredstedt  
04671/9134-31 u. 5564  
Email: [vrs.nf@web.de](mailto:vrs.nf@web.de)  
[www.vrs-nf.de](http://www.vrs-nf.de)

Bredstedt, den 24.02.2020

## Stellenanzeige

Wir sind ein Beratungsunternehmen im Nordwesten Schleswig-Holsteins und betreuen 300 landwirtschaftliche Betriebe mit dem Schwerpunkt Milchvieh/Futterbau.

Zum nächstmöglichen Zeitpunkt suchen wir

### **eine/n Berater/in Milchvieh/Futterbau**

zur Erweiterung unseres Beraterteams.

Der Stellenumfang beträgt 75% .

Sie haben die Höhere Landbauschule, die Fachhochschule oder die Universität mit gutem Erfolg abgeschlossen und verfügen über spezielle produktionstechnische und betriebswirtschaftliche Kenntnisse im Schwerpunkt Milchviehhaltung/Futterbau. Praktische Erfahrungen in diesem Bereich sind wünschenswert.

Darüber hinaus erwarten wir von Ihnen ausgeprägte Kommunikationsstärke, Flexibilität, Organisationstalent, eine selbstständige Arbeitsweise und Teamfähigkeit.

Ihre schriftliche Bewerbung mit Gehaltsvorstellungen richten Sie bitte bis zum 29.02.2020 an folgende Adresse:

**VRS Nordfriesland e.V.**

Theodor-Storm-Str. 2, 25821 Bredstedt

E-Mail: [vrs.nf@web.de](mailto:vrs.nf@web.de)

Internet: [www.vrs-nf.de](http://www.vrs-nf.de)

